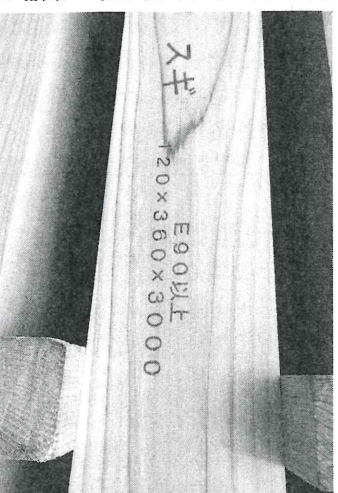


# 付加価値高めA材活用

## ねばり強さを数値で明示

坂詰製材所



強度性能に優れる県産材を数値で明示

系列企業と性能に優れ、E70以上建設も行っている。こび、積層130㌔に對  
なった。企が製材品の98%で、E  
業価値向上 90以上が30%、E10  
を旨押し、0以上が3%の割合で  
地方創生、産出されている。  
疲弊した街 強度表示木材は学校  
を元気にさ 校舎など主に公共物件  
で安全、そ 社を通して県外公共物  
ける「安心で採用されており、商  
くりで社会 位になるため、E70以  
に貢献」と 上を指定した注文が増  
いう理念に 加している。

取得している。平角で 共感したからだ。これ  
の取得は県内初で、梁 を架橋に大規模な設備  
せい300㌔まで生産 投資に踏み切り、県産  
している。県産材の付 材活用による川上から  
加価値を高め、住宅は 川下までのパリューチを有し、乾燥設備  
もどより非住宅への活 エーン構築に取り組  
用を図っている。ねば り強さを数値で明示し  
た木材は公共物件を中 の一環で、A材活用に  
阿賀野市、坂詰一任会 心に引き合いが伸びて いる。  
長)は、杉正角及び同 社は2017年、  
平角で機械等級区分構 造用製材JAS認定を  
日本アジアグループの は、他地域と比べ強度

### 構架材の強度表示にも対応

### 品質の徹底で高評価

### ウツタガイコウケ

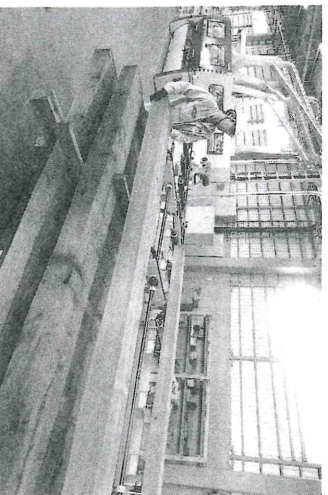
ウツタガイコウケ

ウツタガイコウケ 現在では人工乾燥処理  
材を製造し、年間2万 7000立方メートルの  
ンパ1印字により郵別 に履歴管理をすること  
原材を消費している。 主な原料は埼玉県産材  
ウツタガイコウケは 埼玉県秩父市、小池  
文書社(長)は原木調運 製材、同下地用製材、  
を有し、乾燥材生産を カットまでの一貫生  
で、品質を担保した製 材を取得している。  
角KDは県内随一の生 品を供給を担ってい  
る。木材事業部ではJ  
S取得前からグレイチ ングラインの設備を  
している。雪国の厳し くい環境で育まれた杉  
材は、杉正角及び同 社は2017年、  
平角で機械等級区分構 造用製材JAS認定を  
日本アジアグループの は、他地域と比べ強度

## 杉長材をJAS製品で

### 地域材の特徴生かす

中谷公司



中大規模木造向けを中心に杉長材をJAS製品で供給する

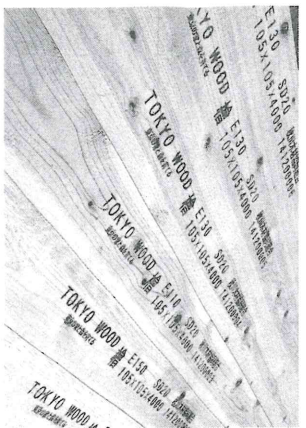
等級製材70㌔を販す。  
ヤマト材は30年ほど  
下地用、造 前から中大規模木造建  
造用)人業に取組始め、そ  
工乾燥材の 実績からパルーチ製  
をそろえ 後は外食産業の木造  
るべく進め 店舗などを多く手掛  
ている。 早くから特養ホ  
製材は 木造化、また都市  
平角で長さ の木造建築で実績、  
3㌔X9.5 ノハハを持つ。これ  
150㌔X 180㌔ 地域の木材業界の活  
い考えた。 新庄市中核工業団地  
80㌔X450㌔に 対応180㌔、羽柄材、造  
に協和木材新工 業団地  
180㌔、羽柄材、造  
に協和木材新工 業団地  
180㌔、羽柄材、造  
に協和木材新工 業団地

ヤマト材(山形県新 庄市、中村社長)の  
算や燃えし設計によ  
り、新庄市中核工業 団地が今年春から稼働  
製材設備はシグル ー  
送材車1台(長さ10 ㌔、径まで、  
金山杉、西山杉など) 4面モルタル(10㌔X  
高輪級大径材の産地と して知られ、外観や強  
度に優れ、9㌔の長さ 5㌔X幅30㌔)。  
の特色を中大規模木造 乾燥機は中高温乾燥15  
建築用の資材として生 活立済(長さ9.5㌔備  
かしていくが目的 まで)X3台とパイオ  
だ。そのために欠かせ ないのがJAS対応  
東北通商)。グレイチ

## 独自の基準でグレード化

### 色や強度にもこだわり

業者が参加し、それぞ  
川上から川下までの事  
業が参加し、それぞ  
れの立場を越えて東京  
の木の家づくりを進  
めるとの趣意を込めて  
金井市、沖倉管理事  
長は、東京の木を使  
う。早くから特養ホ  
材を「TOKYO WOOD」  
の木の家づくりを進  
めるとの趣意を込めて  
金井市、沖倉管理事  
長は、東京の木を使  
う。早くから特養ホ  
材を「TOKYO WOOD」  
の木の家づくりを進  
めるとの趣意を込めて  
金井市、沖倉管理事  
長は、東京の木を使  
う。早くから特養ホ  
材を「TOKYO WOOD」



TOKYO WOODのグレード化で強度、含水率を表示

店がTOKYO WOOD 車務理事を務める小  
嶋工務店の小嶋智明社  
の良さを訴求 長が率先してTOKYO  
した家づくり O WOODを使用  
を進めてい し、独自のグレードと  
る。協会には して確立している。  
田中林業、東 京エコーニ  
スなど山側の 場を見るバスツアーの  
メンバーも入 関催はどイベントを  
り、素材生産 を通じて木材の良さを  
から製材、加 ピルしている。



SDMS/リーズ

## 木材乾燥装置・梱包材熱処理装置を

# リードする

## 東北通商株式会社

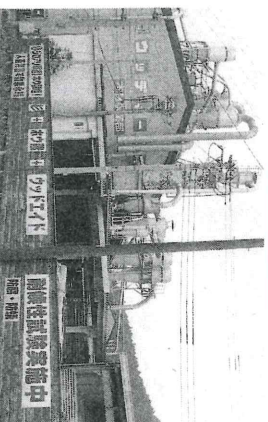
本社 〒010-0062 秋田県秋田市牛島東7-9-10 電話 018-832-7055  
FAX 018-832-7050  
能代工場 〒016-0179 秋田県能代市浅内字下西山53-7  
岡山営業所 〒700-0976 岡山県岡山市北区辰巳33-110 電話 0185-54-7387  
FAX 0185-54-7387  
静岡営業所 〒426-0017 静岡県藤枝市大手1-19-12  
HP: <https://www.tohoksdm.com/> E-mail: [info@tohoksdm.com](mailto:info@tohoksdm.com)

## 越後杉のパリューチチェーン構築へ

- 素材生産 (スマート林業の推進)
  - 製材(JAS人工乾燥処理)、JAS (機械等級区分)
  - バイオマス乾燥 (推奨乾燥条件、グレイチング)
  - 木材加工 (床板、建具材まで)
  - グレカット (在来軸組、金物工法複合加工ライン)
  - 木造設計・建築 (ブランド住宅、中大規模木造まで)
  - 不動産開発・販売 (賃貸から開発まで)
- ※山のふもとからエントウユーザ一まで

### 自社システム

り、トラスや合  
わけ梁など構架  
材に強度表示を  
求められる案件  
が増えてきた。  
同社ではJA  
S製品以外の商  
品も顧客別に仕  
分けし、グレイ  
チングマシン  
により強度・含  
水率を測ってい  
る。それらをロッ  
7000立方メートル  
ンパ1印字により郵  
別に履歴管理をす  
ること  
原材を消費してい  
る。主な原料は埼玉  
県産材、同下地用  
製材、同下地用製  
材、同下地用製材、  
を有し、乾燥材生  
産をカットまで一  
貫生産材を取得し  
ている。原材の調達  
は同社山内外の公  
共施設や観光から  
の評価は高く、顧  
客獲得につながっ  
ている。木材事業部  
ではJAS認定を  
取得している。ねば  
り強さを数値で明示  
した木材は公共物件  
の中の一環で、A材  
活用に活用される。  
ねばり強さを数値で  
明示している。ねば  
り強さを数値で明示  
した木材は公共物件  
の中の一環で、A材  
活用に活用される。



強度表示の構造材等のほか、防腐・防蟻処理木材も供給する

## 株式会社 坂詰製材所

一般建築士事務所/杉正角平角JAS認証工場タイプA  
Sakazumi Housing  
株式会社 坂詰製材所  
サカヅクマハウジング  
〒959-2221 新潟県阿賀野市保田3858番地 TEL.0250-68-2250 FAX.0250-68-3755  
※当社は日本アジアグループ(認証コード:3751)です。